



ДЕТАЛЬ ДОМА

МЕБЕЛЬ

НЕОБХОДИМЫЕ ИНСТРУМЕНТЫ\*:

- Клей для дерева
- Наждачная бумага № 240
- Канцелярский нож
- Коврик для моделизма
- Зубочистки
- Палитра (можно использовать одноразовую тарелку)
- Карандаш
- Акриловые краски (черная, коричневая, синий кобальт)\*\*
- Бумажные салфетки

\*Не входят в комплект.

\*\* Рекомендуемые оттенки. Вы можете выбрать другие оттенки на ваш вкус или пропустить этап окрашивания, либо покрыть детали прозрачным лаком.

УДОБНО ПОЛЬЗОВАТЬСЯ:

- Пинцет

1 Задняя стенка



2 Левая стенка

3 Пол погребца

4 Правая стенка

5 Спинка дивана



6 Сиденье дивана



7 Подлокотники А, 4 шт

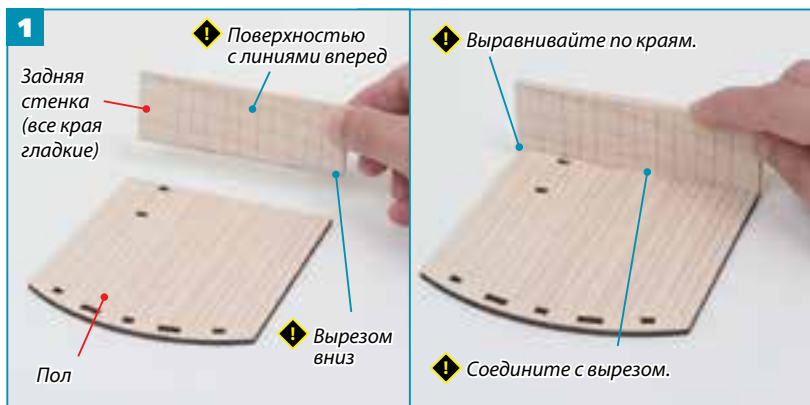


8 Подлокотники В, 2 шт.

9 Планка



СОБИРАЕМ ПОГРЕБ



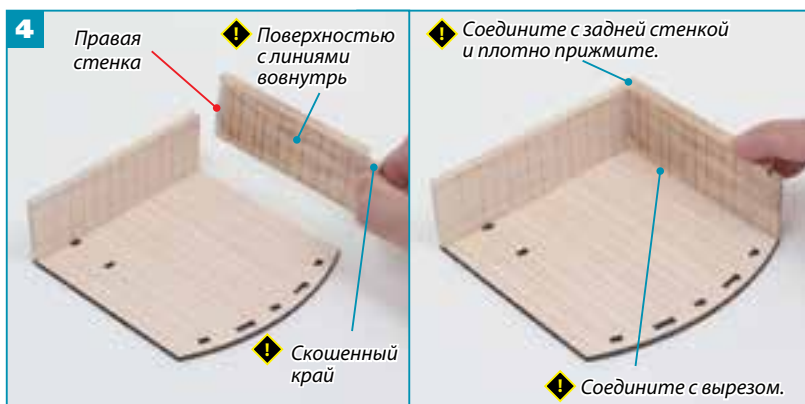
1 Расположите пол (деталь 3), как на рисунке, и закрепите заднюю стенку (1) при помощи клея для дерева.



2 Расположите боковые стенки (детали 2 и 4), как на рисунке выше.



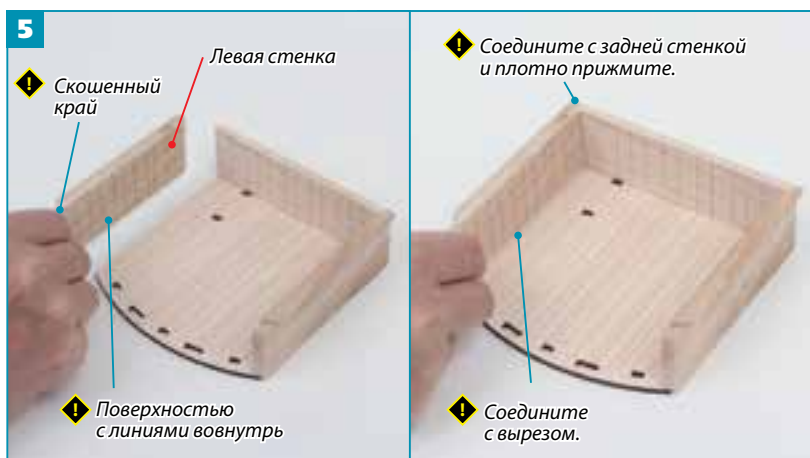
3 Нанесите клей на вырезы правой стенки. Поскольку эта деталь будет испытывать значительные нагрузки при выдвигании погребца, клея должно быть достаточно.



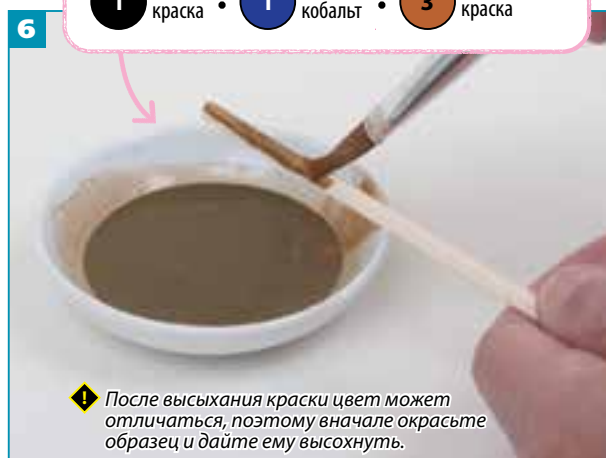
4 Закрепите правую стенку с правого края пола.

### ПРОПОРЦИИ

1 Черная краска : 1 Синий кобальт : 3 Коричневая краска



5 Так же, как в шагах 3–4, прикрепите левую стенку при помощи клея для дерева.



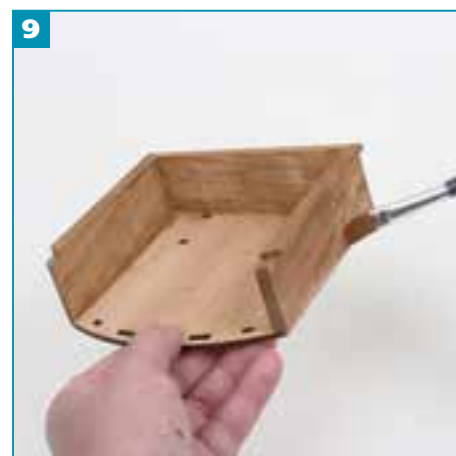
6 Окрасим погреб. Сначала подготовьте краски. Для этого возьмите по одной части черной и синей краски и три части коричневой краски. Влейте 10 частей воды и тщательно размешайте. Окрасьте опытный образец, например палочки для суши.



7 Покройте подготовленным раствором краски пол погреба. Способ окрашивания — такой же, как для полов из выпуска 5.



8 Удалите излишки краски бумажной салфеткой.



9 Таким же образом окрасьте все остальные поверхности.

### СОВЕТЫ

## ДЕЛАЕМ ПОЛ РЕАЛИСТИЧНЕЕ



Как и при окрашивании полов в выпуске 5, вы можете придать полу погреба более реалистичный вид. Для этого выборочно нанесите в направлении половых досок еще один слой краски, делая небольшой акцент на отдельные доски.

ГОТОВО!



В этом выпуске мы собрали основную часть погреба. В следующем выпуске мы прикрепим переднюю часть.



СОБИРАЕМ ДИВАН



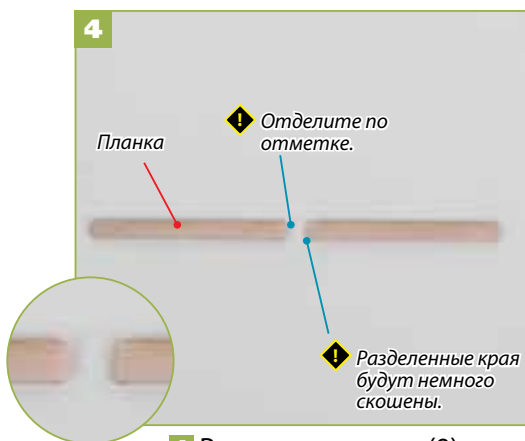
**1** Расположите деталь 8, как на рисунке выше, скошенной поверхностью вверх.



**2** Отделите подлокотники. Работайте аккуратно, вырезая канцелярским ножом с обеих сторон.



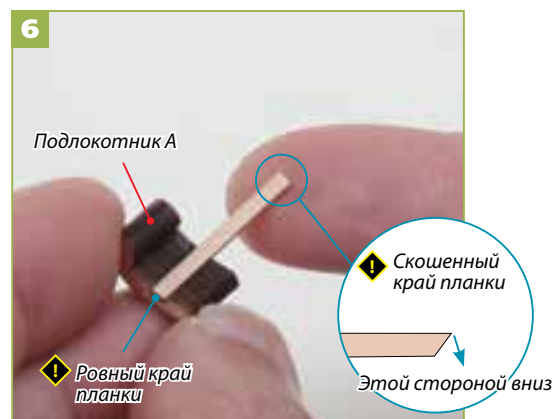
**3** Отделите подлокотники А. Так как панель, к которой они крепятся, очень толстая, удобнее будет сначала отделить ее по краям.



**4** Разделите планку (9) на 2 части по отметине. Разделенные края должны быть немного скошенными.



**5** Разложите подлокотники, как на рисунке выше, справа и слева по одному подлокотнику В и по 2 подлокотника А. Обратите внимание на скошенную поверхность подлокотников В.



**6** Прикрепите к правому подлокотнику планку А. Поместите планку на вогнутую часть подлокотника, как показано на рисунке выше, и закрепите при помощи клея для дерева.



**7** При помощи клея прикрепите второй подлокотник.



**8** Затем прикрепите подлокотник В.



**9** Так же как и в шагах 6–8, соберите левую сторону из 2 подлокотников А, одного подлокотника В и второй части планки, закрепляя при помощи клея для дерева.





★ **Игрушечная яхта**  
Игрушечная яхта украшает стол в комнате Муми-тролля, который очень любит море.



★ **Овощи**  
Овощи на мойке в кухне Муми-дома. Какие бы овощи ни готовила Муми-мама, у нее всегда получается вкусное блюдо.



**10** Если при соединении образовались неровности, обработайте подлокотники наждачной бумагой.



**11** Расположите сиденье дивана так, как показано на рисунке. Будьте внимательны с расположением задней скошенной поверхности.



**12** Убедившись в шаге 11, что вы расположили детали правильно, нанесите клей на скошенную поверхность сиденья и прикрепите к ней спинку дивана (5).



**13** Закрепите с правой стороны спинки и сиденья правый подлокотник при помощи клея.



**14** Таким же образом закрепите левый подлокотник с другой стороны.



В этом выпуске мы собрали основу дивана, а в следующем выпуске мы установим ножки, сделаем обивку и прикрепим декоративные детали. Сейчас подлокотники выделяются по цвету, но после окончания работы диван будет выглядеть очень гармонично.

★ Предметы, отмеченные красной звездочкой, предоставляются подписчикам в подарок. Подробную информацию вы можете прочесть на последней странице выпуска.

**ХРАНЕНИЕ ДЕТАЛЕЙ**

Рекомендуем хранить все детали дома, мебели и прочие аксессуары в отдельной коробочке.